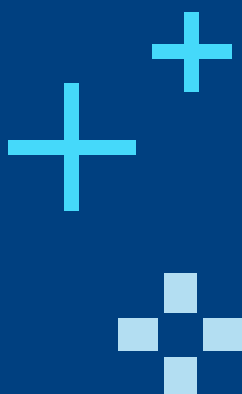


COMUNICACIÓN DE PROGRESO 2019



Índice

1 Carta del
presidente
/ Pag. 4

2 Perfil
de la
empresa
/ Pag. 6

3 Dimensión
Económica
/ Pag. 8

4 Nuestros
Clientes
/ Pag. 11

5 Tecnología
/ Pag. 15

6 Mapa
Estratégico
/ Pag. 25

7 Principios
del Pacto
Global
/ Pag. 37



Carta del presidente



Ing. Felipe C. Resck B.

PACTO GLOBAL DE LAS NACIONES UNIDAS

Presente

Con la presentación de la sexta edición de nuestra Comunicación de Progreso estamos más que convencidos que alinear nuestras acciones a los 10 principios del Pacto Global es el camino para generar cambios trascendentales y significativos.

Este documento es un Reporte que detalla nuestro desempeño y principales acciones emprendidas durante el año 2019, apuntando a la generación de valor social, ambiental y orientados en primer lugar a nuestros colaboradores. Este resumen detalla acciones concretas en respuesta a nuestro público de interés.

El año 2019 fue un año de grandes desafíos para todos, y si bien ha requerido mucho trabajo y esfuerzo, nos ha traído grandes aprendizajes, nuevas oportunidades, procesos de mejora y nos ha fortalecido como equipo. Es así como, apostando principalmente a nuestro capital humano, identificamos oportunidades y establecimos estrategias para elevar la competitividad de la empresa con una visión de largo plazo. Teniendo presente los ODS 8 y 9 conforme expresa que “La industrialización inclusiva y sostenible, junto con la innovación y la infraestructura, pueden dar rienda suelta a las fuerzas económicas dinámicas y competitivas que generan el empleo y los ingresos; y que un crecimiento económico inclusivo y sostenido puede impulsar el progreso, crear empleos decentes para todos y mejorar los estándares de vida”; en INPET apostamos a la diversificación realizando inversiones importantes para la incorporación de una nueva unidad de negocio.

Desde INPET nos sentimos muy gratificados con los pasos que vamos dando, participando tanto en iniciativas internas como externas. Las actividades que realizamos por el mejoramiento de la calidad de vida de nuestros colaboradores, nuestras iniciativas de cuidado al medio ambiente y otras alianzas por el bien de nuestro entorno nos coloca en un rol protagónico del cambio que queremos ver en el mundo y por ello ratifico nuestro compromiso de alinear acciones conforme a los 10 principios del Pacto Global.

Ing. Felipe C. Resck B.
Presidente

Perfil de la empresa

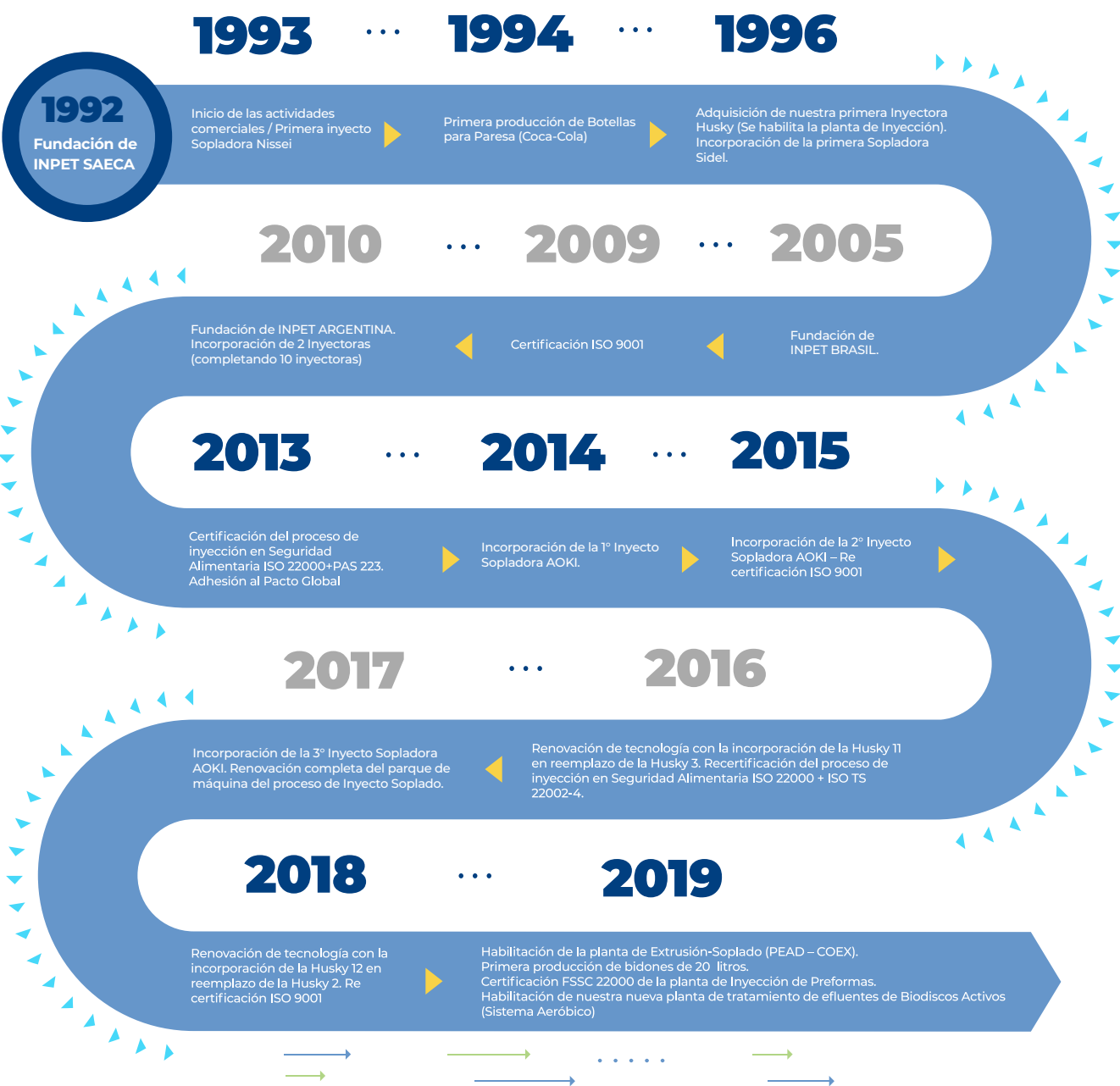


GRUPO INPET

INPET tiene su matriz en Paraguay, donde inició sus actividades en el 1993 con la fabricación de envases para **CONTI-PARAGUAY y PARESA (Coca-Cola)**, logrando posicionarse en el mercado local y extenderlo con los años al Brasil, Argentina, Bolivia, Chile e incluso Venezuela. Hoy la empresa posee plantas de producción y de comercialización en el Brasil y la Argentina tomando como desafío constante su posicionamiento en cuanto a tecnología y calidad de producción de envases plásticos.



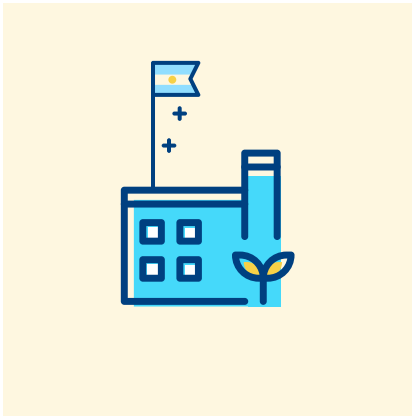
Nuestra Historia



Infraestructura

Inicialmente nuestras unidades productivas han sido concebidas para permitir la realización de actividades inherentes a la fabricación de envases de plásticos y preformas de PET mediante los procesos de **INYECCION, SOPLADO e INYECTO SOPLADO**.

Actualmente nos diversificamos, e incluimos una línea para el procesamiento de **PEAD (Polietileno de Alta Densidad mono material y coextrusión)**



Argentina

Avda. 9 De Julio 141
Formosa - (CP:3600)

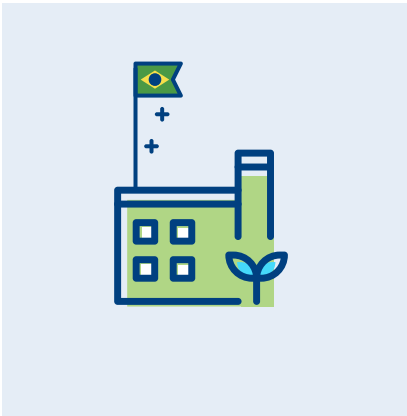
Inpet Argentina ofrece los servicios de Soplado In-House a ARCA Argentina (embotellador de productos de The Coca Cola Company) en la Planta de la Provincia de Formosa.



Paraguay

Ruta Transchaco KM 15 -
Mariano Roque Alonso.

INPET Paraguay posee un terreno con más de 70.000m² de superficie, con un área construida de aproximadamente 26.700m².



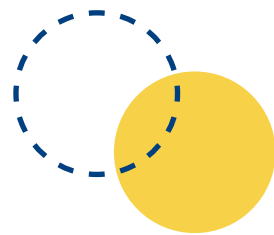
Brasil

Rodovia Waldomiro Correa Camargo, km 64,
7000 - Vila Martins, Itu - SP, 13308-200, Brasil.

Inpet Brasil cuenta con más de 3.000m² de construcción en un predio de aproximadamente 30.000m²

Nuestros Clientes





Estructura de la Organización



Nuestra Filosofía

INPET S.A.E.C.A., fuertemente soportado por un equipo humano y tecnológico y respaldado por una organización comprometida, reafirma su decisión de destacarse como una empresa productora de envases de alta calidad y confiabilidad.

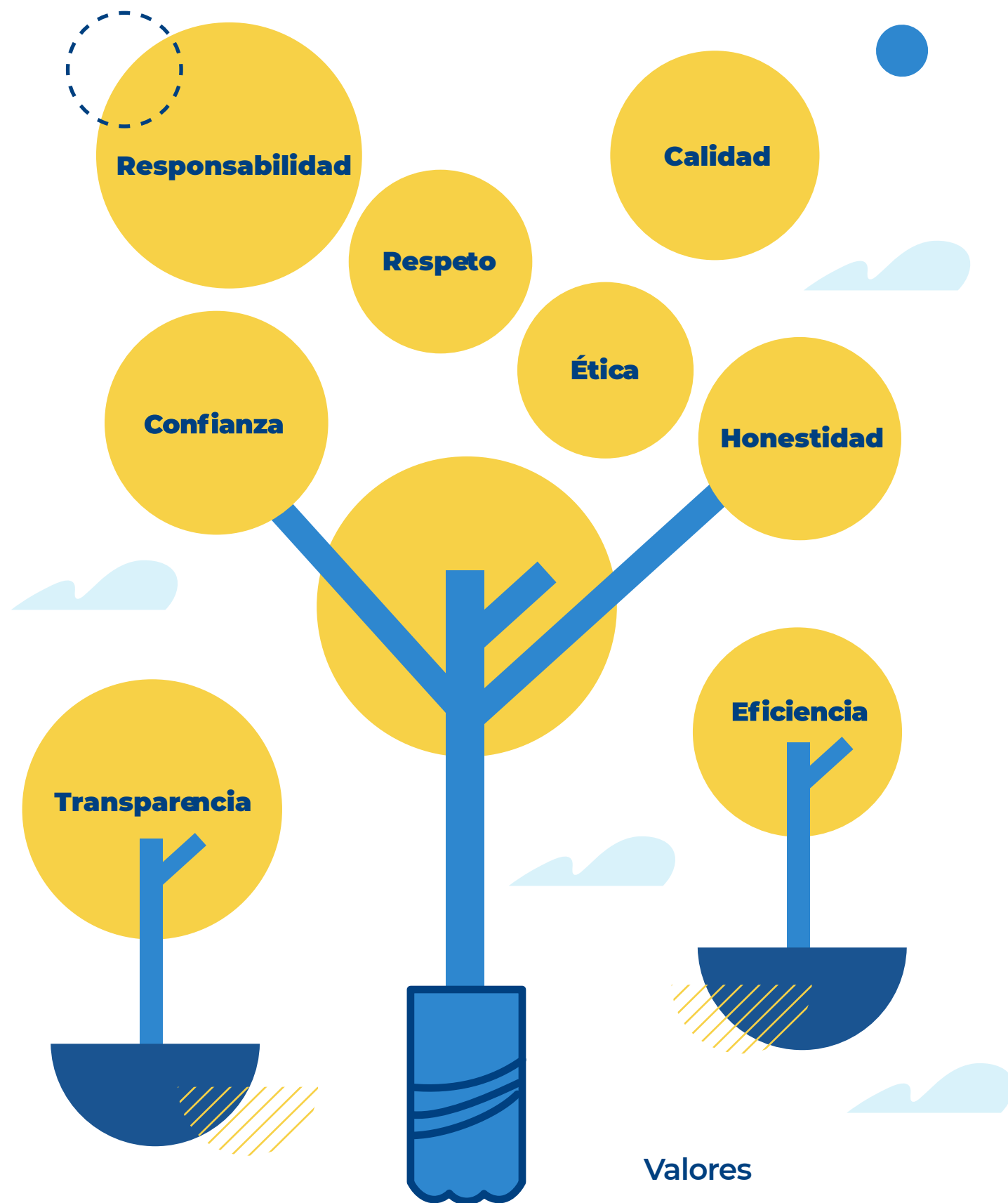
Visión

Ser una empresa líder en el mercado, que se desenvuelva dentro de un marco ético, caracterizada por la calidad de sus productos y por contar con un equipo humano motivado, orientado hacia la satisfacción de los clientes y sostenida por la permanente incorporación de tecnología de punta y por la capacitación continua de sus colaboradores.

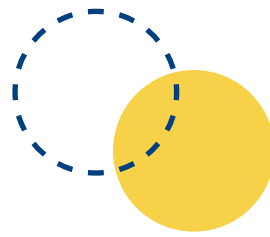
Misión

Producir y comercializar productos de excelencia; prestar un servicio encaminado a sobrepasar las expectativas del cliente, integrar y capacitar al equipo humano involucrado en la empresa con una cultura de calidad; desarrollar todas las tareas de la empresa en armonía con el medio ambiente y la comunidad.



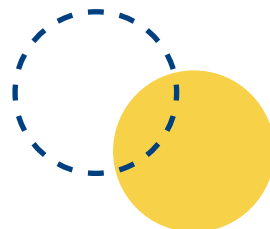


Tecnología



Inyector soplado

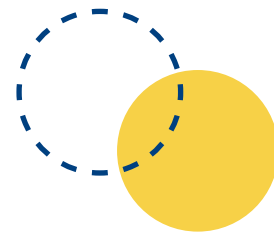
Inyector Sopladoras: con 3 (tres) máquinas AOKI
Producción de Botellas, con proceso de empaque totalmente automatizado.
CAPACIDAD INSTALADA 40 millones Unidades/Año



Soplado

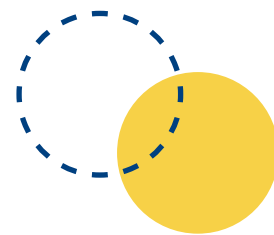
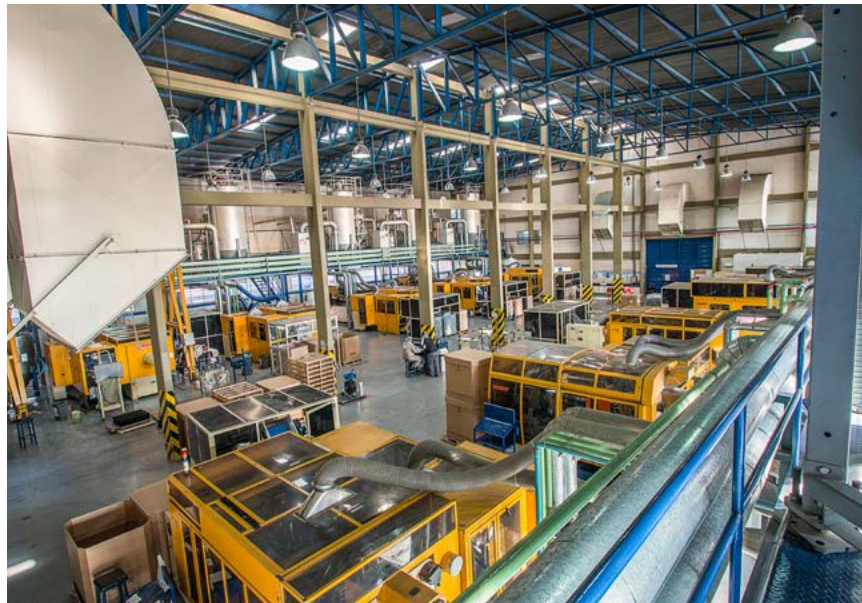
Sopladoras: con 2 (dos) máquinas SIDEL
Producción de Botellas; con proceso de paletizado automático.
CAPACIDAD INSTALADA 40 millones Unidades/Año





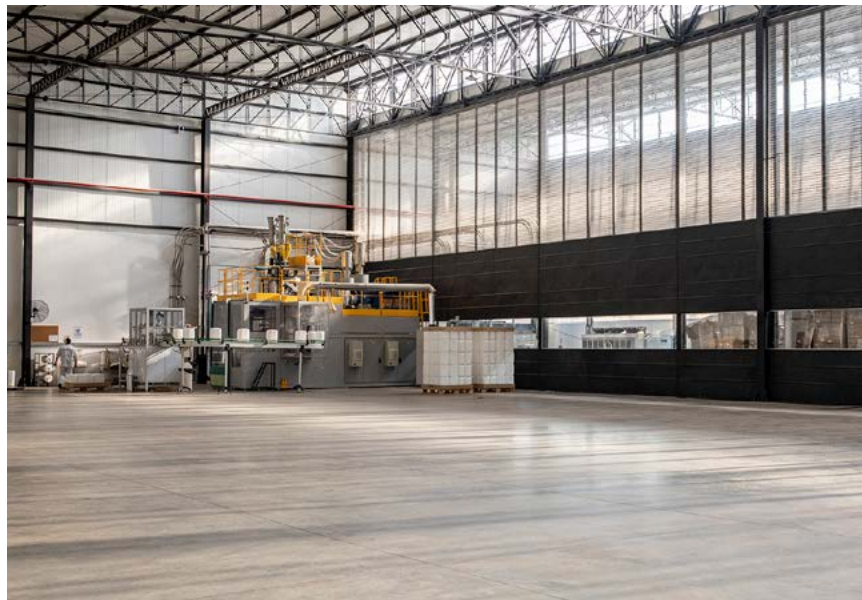
Inyección

Inyectoras: con 9 (nueve máquinas HUSKY.
Producción de Preformas. Única planta del rubro con certificación en Seguridad Alimentaria en el país.
CAPACIDAD INSTALADA 1.200 millones Unidades/Año



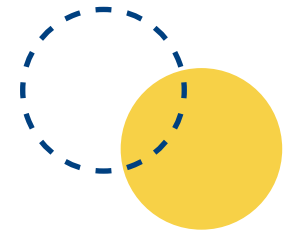
Extrusion Soplado

Extrusor: 1 (una) máquina Ecoblow 30 LS – Cabezales Müller.
Producción de Bidones de 20 Litros por COEXTRUSION (4 capas) y mono material;
orientado al rubro agroquímico. Proceso totalmente automatizado para los cortes
de colada hasta la detección de micro furos.
CAPACIDAD INSTALADA 584.000 Unidades/Año



Mapa Estratégico

Mapa Estratégico



Financiera

“¿Qué objetivos Financieros debemos alcanzar para satisfacer a nuestros accionistas?”

Clientes

“¿Qué necesidades del cliente debemos satisfacer para alcanzar nuestros objetivos Financieros?”

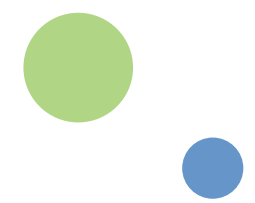
Procesos Internos

“¿En qué procesos internos debemos ser excelentes para satisfacer a nuestros clientes?”

Aprendizaje

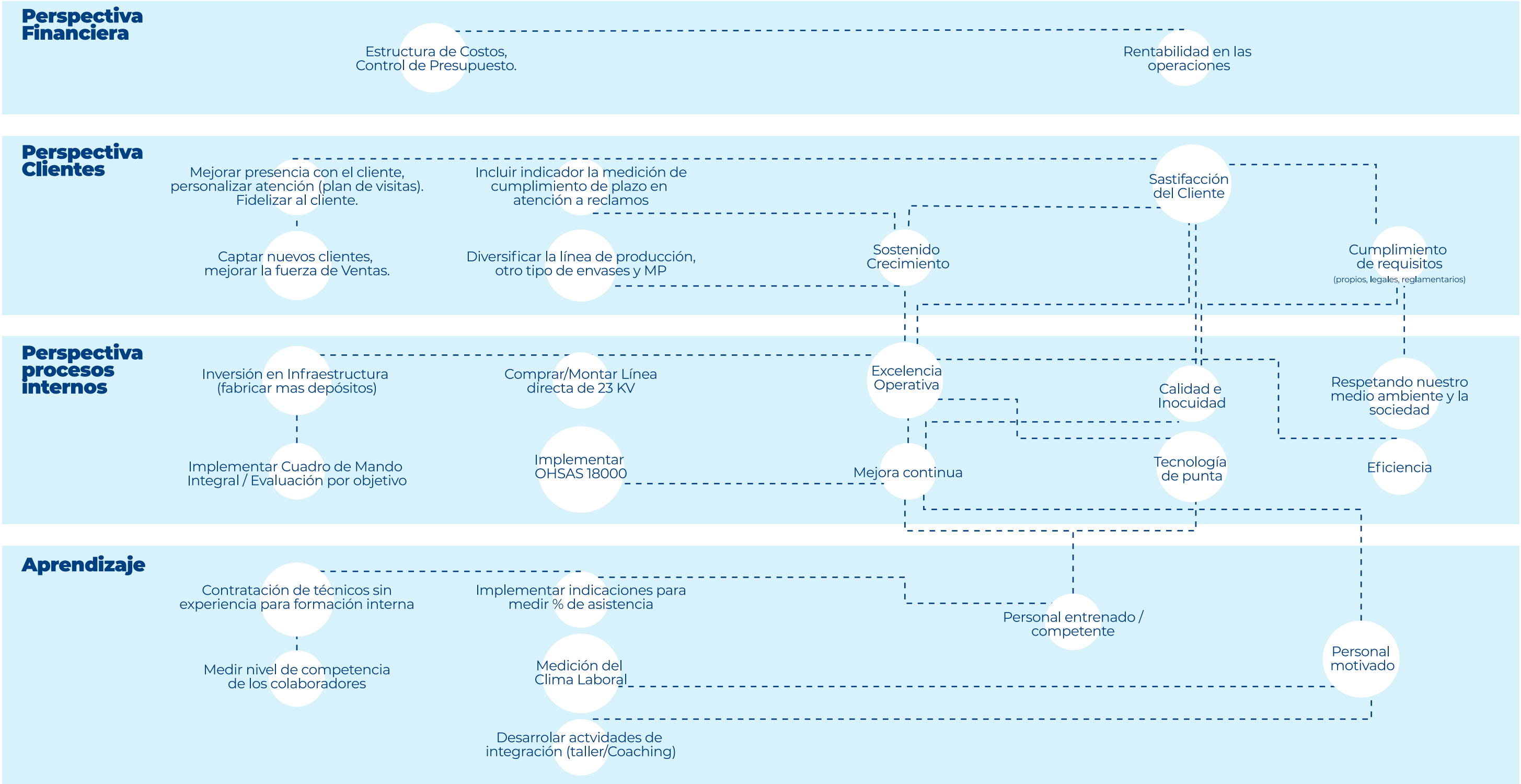
“¿Cómo debe aprender e innovar nuestra organización para alcanzar nuestras metas?”





Estrategias FODA (Análisis de contexto)

Propósito Estratégico



Partes Interesadas



Colaborativo

- 1- Aplicación de Encuestas de Clima Laboral.
- 2- Evaluaciones por competencia.
- 3- Evaluaciones por Objetivo ligado al resultado de los indicadores definidos por la empresa.



Clientes

- 1- Aplicación periódica de Encuestas de Satisfacción.
- 2- Cumplimiento del 100% del plan de visita anual a clientes.
- 3- Atención a reclamos mediante la cuenta sac@inpet.com.py
- 4- Actualización constante de ficha de clientes con los requisitos definidos



Proveedores

- 1- Selección mediante procedimiento e inclusión como proveedor aprobado.
- 2- Evaluaciones de desempeño a proveedores, retroalimentación del resultado obtenido.
- 3- Confirmación de compras mediante Ordenes de compras y manuales de especificaciones
- 4- Pago oportuno.
- 5- Declaración jurada de compromiso en contra del trabajo infantil y la deforestación para quienes aplica.
- 6- Encuesta de Satisfacción de Proveedores



Comunidad/Medio-Ambiente

- 1- Participación activa con las empresas de la Red del Semáforo de Pobreza de la Ciudad de Mariano Roque Alonso.
- 2- Adhesión al Pacto Global, este es nuestro 5to año
- 3- Cumplimiento tributario. Considerado uno de los mayores contribuyentes, ubicándonos entre los 40 principales.
- 4- Alianza con Techo Paraguay y los asentamientos de la zona. Donación de pallets en desuso para la fabricación de muebles, parques entre otros.
- 4- Donaciones



Accionistas

- 1- Asamblea de Accionistas
- 2- Presentación anual del reporte de sustentabilidad
- 3- Memoria y estados contables

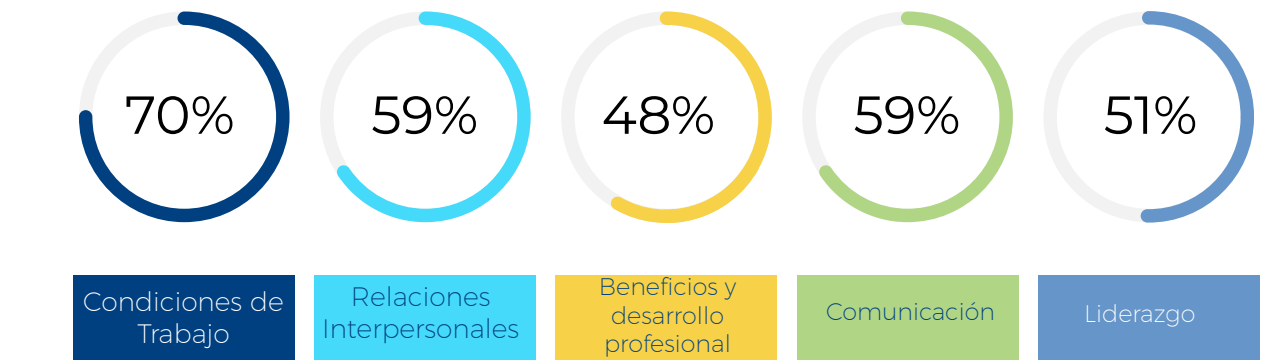


Gobierno/Organismos legales

- 1- Registro nacional de envases con mayor cantidad de certificados expedidos para INPET.
- 2- Cumplimiento de requisitos legales. Evaluación periódica mediante auditoría de cumplimiento de principios rectores; el último resultado fue el máximo posible "verde"

Retroalimentación con los colaboradores

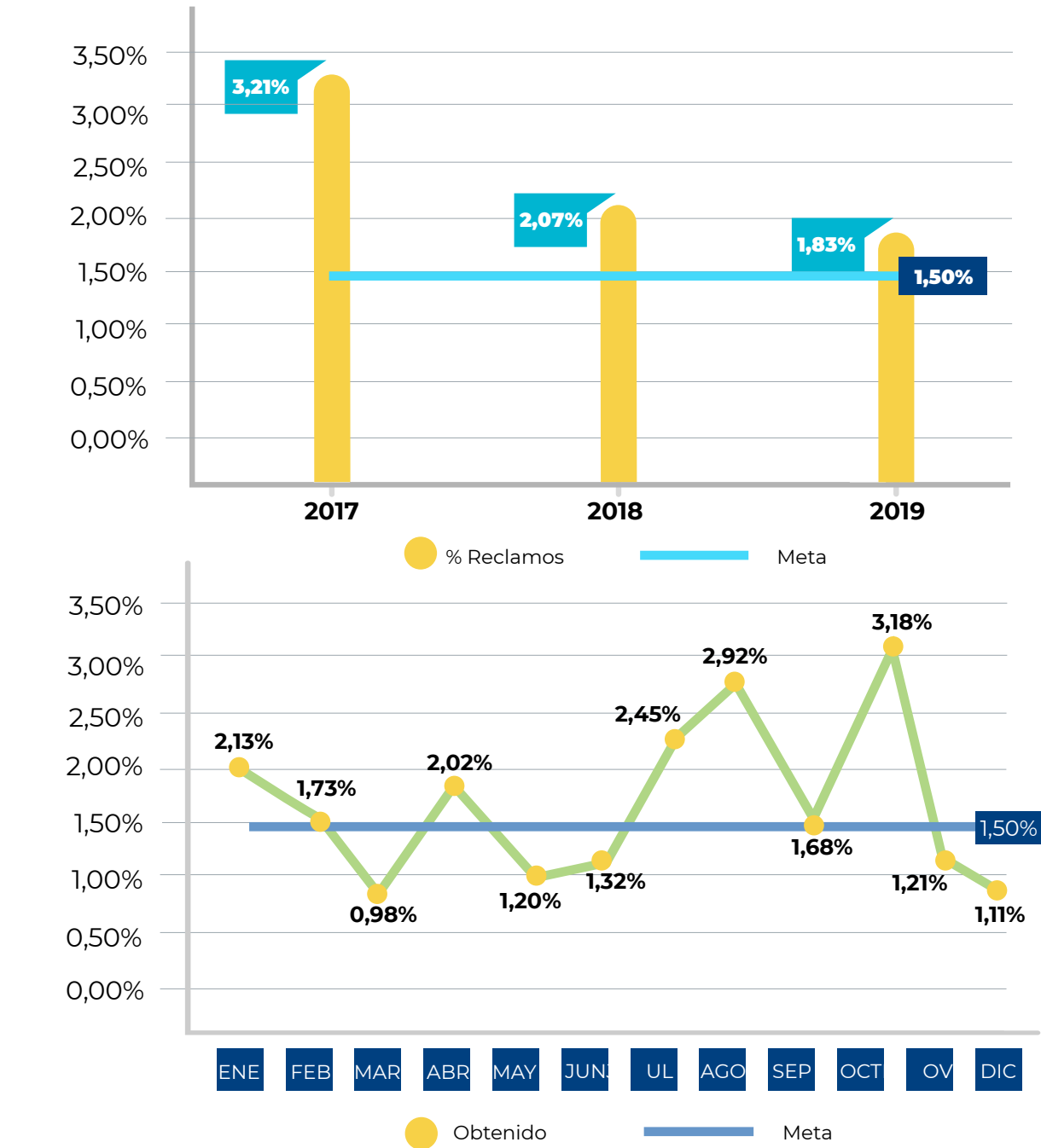
Encuesta de clima laboral



Retroalimentación con los clientes

Seguimiento a reclamos

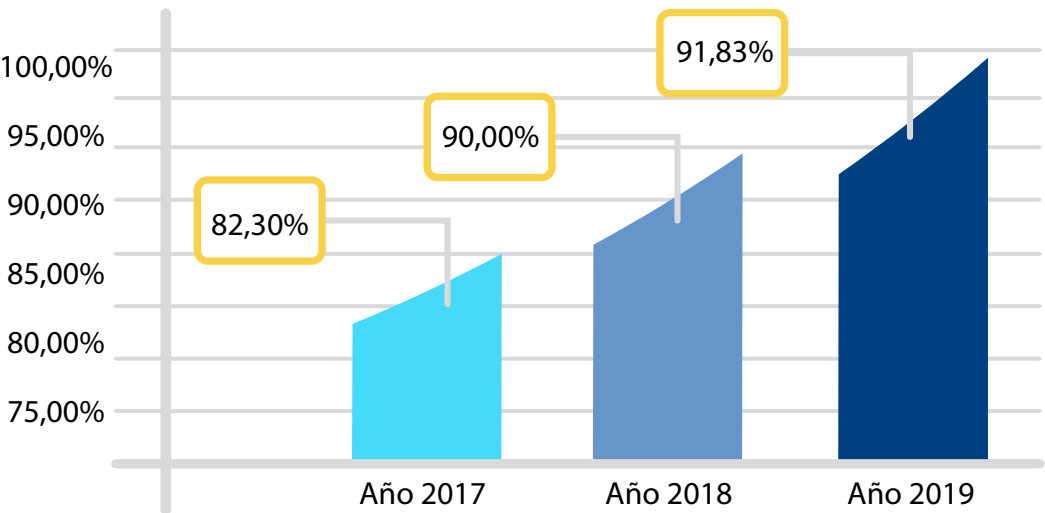
Métrica	Meta
Cantidad de Reclamos	< 1,50



Retroalimentación con los clientes

Encuesta de Satisfacción del cliente

Métrica	Meta
Σ Puntaje obtenido / Σ puntaje posible	$\geq 95\%$



Datos técnicos



A nivel local, los encuestados representan el 98,00% de clientes activos de la empresa y 92,62% en participación en las ventas.



El nivel de confianza de la medición de acuerdo al tamaño de la muestra es del 95%.



A nivel export, los encuestados representan el 60,00% de clientes activos de la empresa y 88,62% en participación de las ventas.



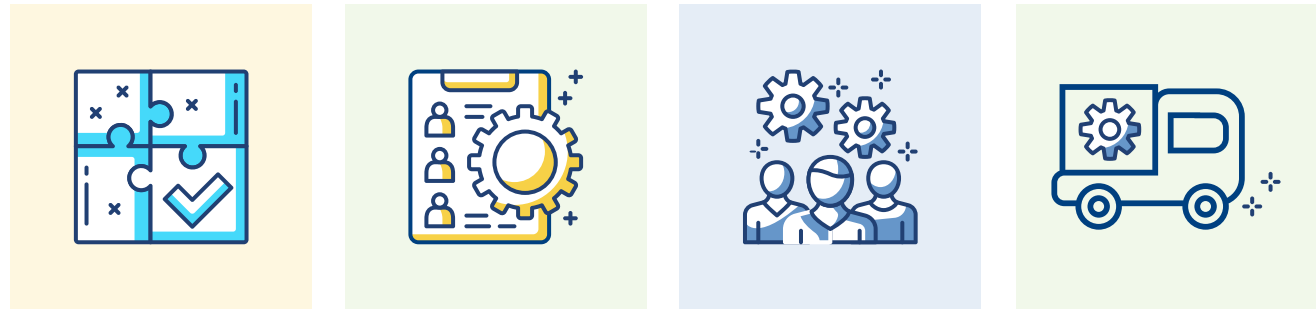
El índice general de satisfacción del cliente 2019 es de 91,38%.

Retroalimentación con los proveedores

Proveedores Críticos



Se establece la segregación de los proveedores críticos, teniendo en cuenta aquellos que están relacionados de forma más directa al producto y/o al proceso productivo. Los demás proveedores no serán considerados para las evaluaciones dentro del Sistema de Gestión de Calidad.



Materia Prima

- Fabricantes de MP Intermediarios

Insumos

- Bolsas de polietileno
- Cajas
- Colorantes
- Flejes
- Grampas
- Precintos
- Pallets
- Film stretch
- Rótulos
- Ribbon

Servicios

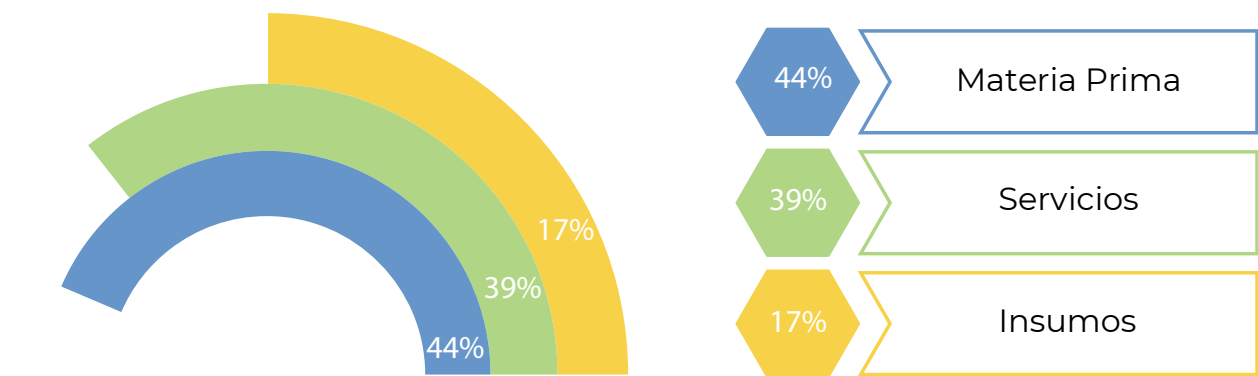
- Calibraciones
- Control de Plagas
- Análisis
- Reparación/ Mantenimiento de equipos
- Seguridad patrimonial
- Limpieza
- Transporte
- Comedor

Repuestos

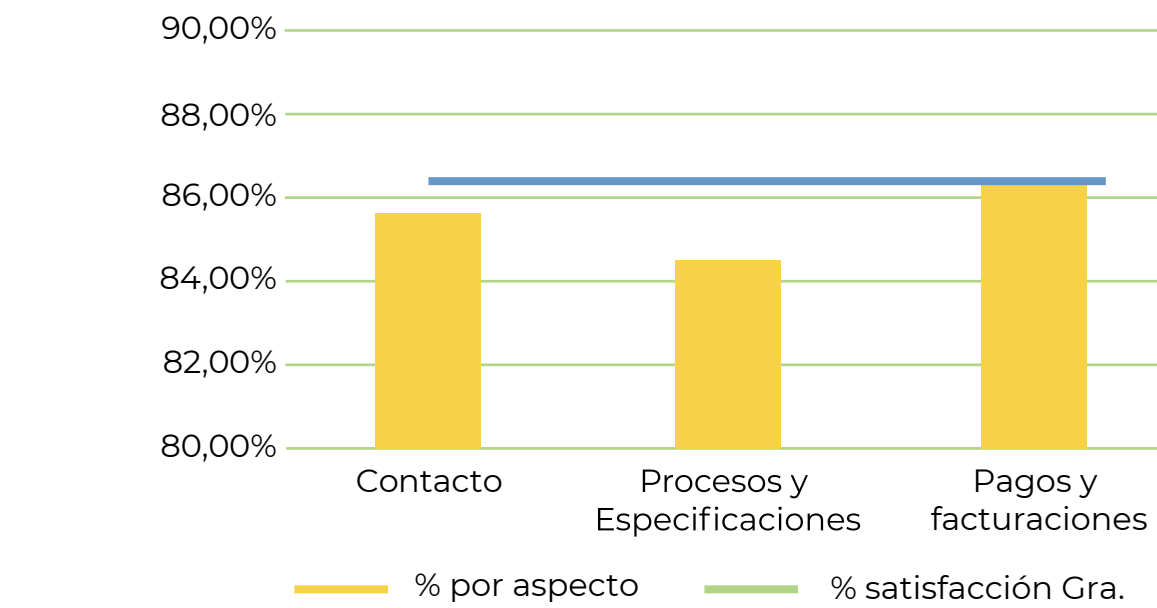
- Repuestos Sidel
- Repuestos Aoki
- Repuestos Husky
- Repuestos Equipos Auxiliares

Retroalimentación con los proveedores

Proveedores Encuestados

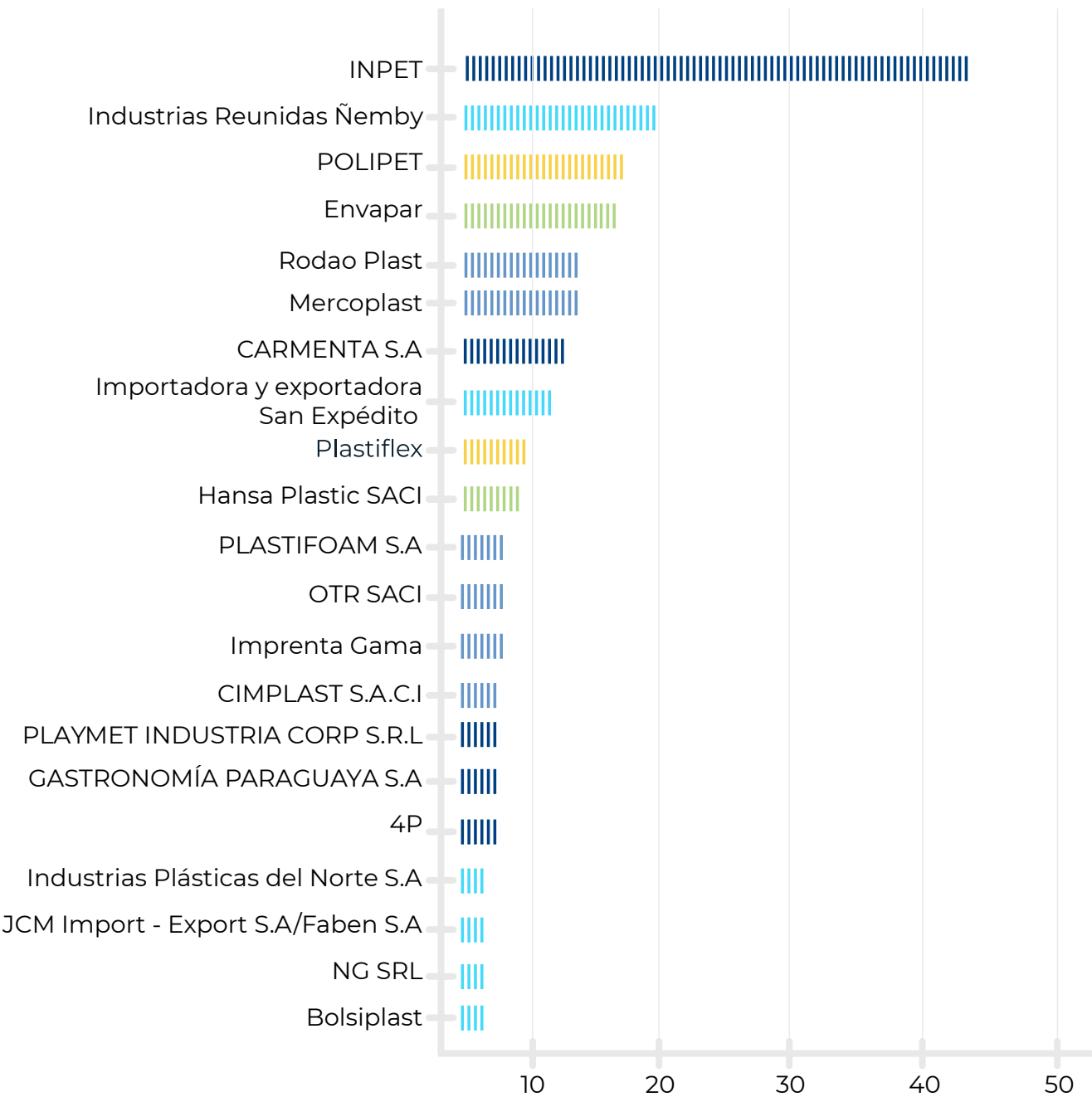


% satisfacción proveedores



Requisitos Legales RNE

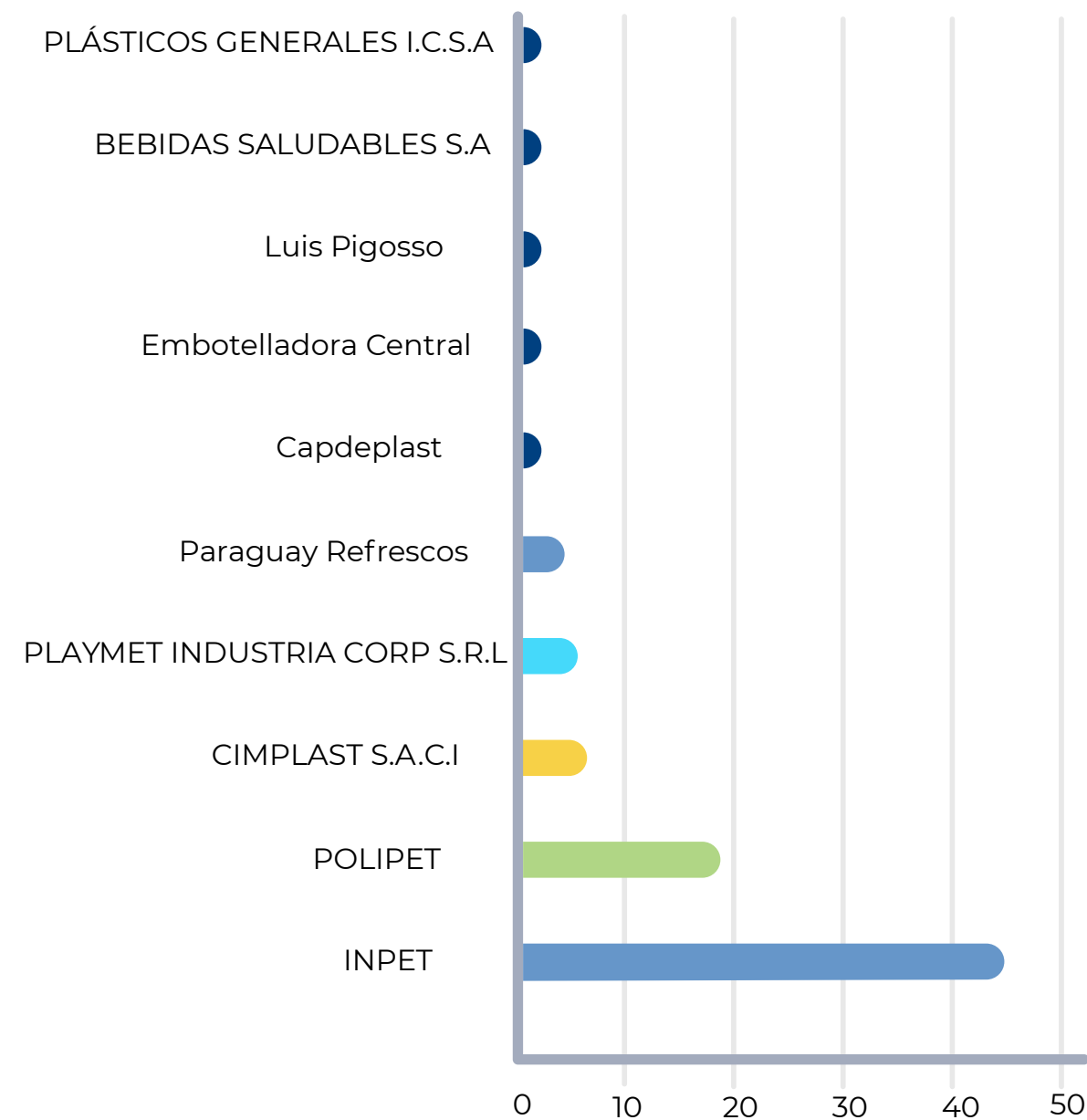
Empresas con RNE





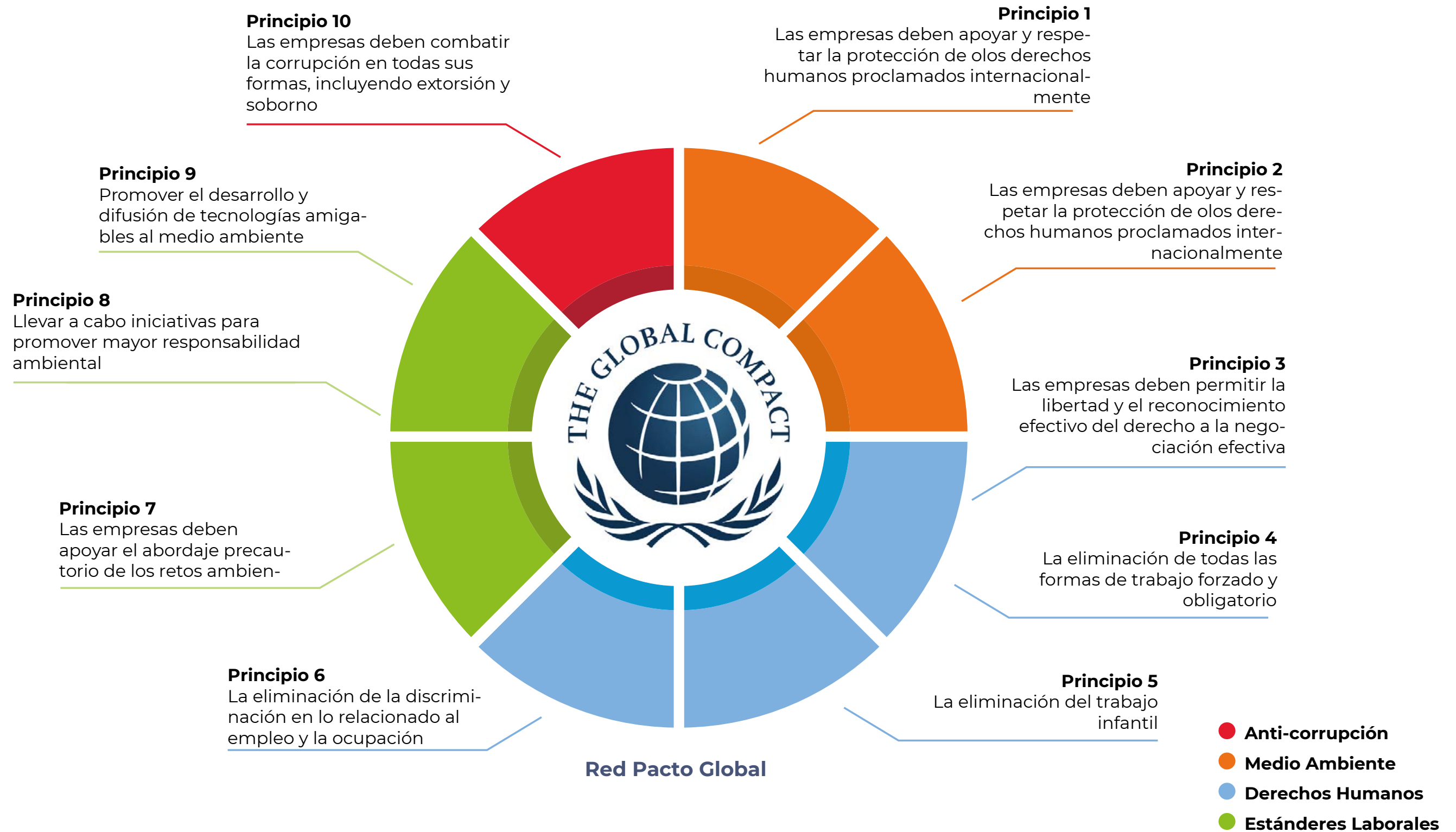
Requisitos Legales RNE

RNE - Rubro Pet



**Principios del
Pacto Global**

Principios del Pacto Global



OBJETIVOS **DE DESARROLLO SOSTENIBLE**



ODS vinculados directamente a nuestras operaciones e incorporadas a nuestra línea de acción.



Derechos Humanos

Respetamos y cumplimos las normas legales de derecho nacional e internacional, nos esforzamos por garantizar que nuestras actividades se lleven a cabo de acuerdo con la legalidad vigente, aplicando la debida diligencia y respetando los principios rectores universales de Derechos Humanos.

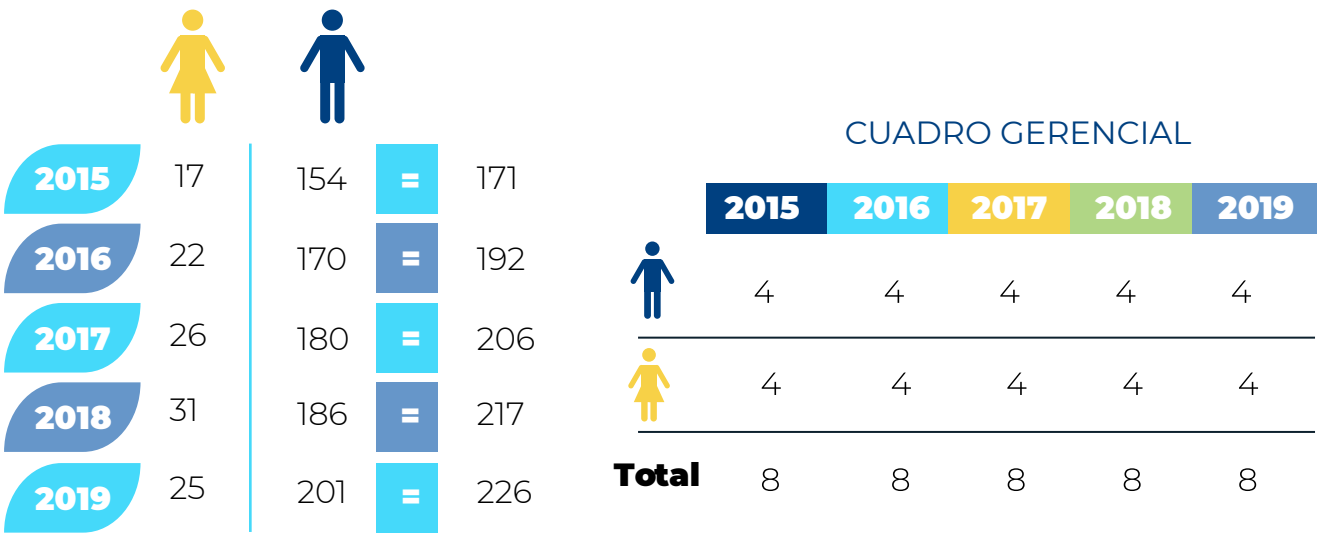
Como adherentes al Pacto Global hemos aceptado divulgar, adoptar e incorporar los principios 1 y 2, con los cuales estamos plenamente comprometidos y que nos impulsan a actuar, apoyando y respetando la protección de los Derechos Humanos; y a aplicar la debida diligencia y en ningún caso ser cómplices de abusos de los derechos.

Respetamos y acogemos la Declaración Universal de los Derechos Humanos que garantizan la dignidad humana, en especial, los relacionados con los siguientes derechos:

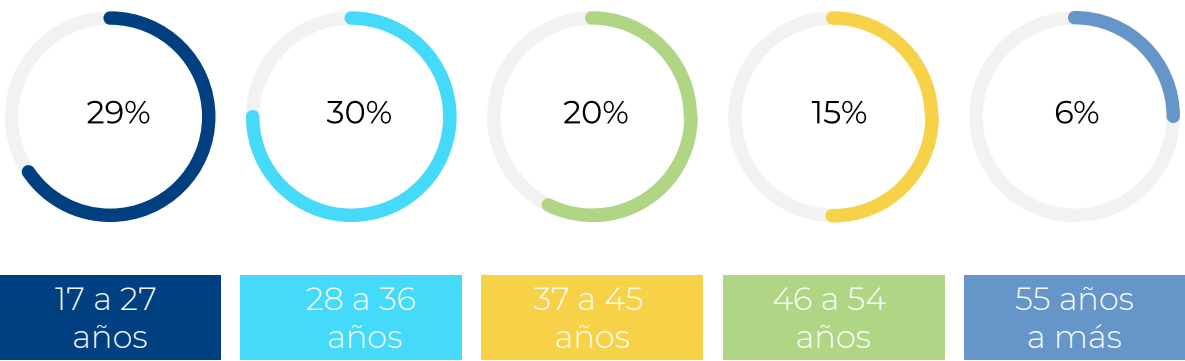
- » A la vida y la seguridad.
- » A la libertad.
- » A la libertad de pensamiento, conciencia y religión.
- » A la libertad de expresión.
- » A la seguridad social, la salud
- » A las libertades sociales y culturales.



Nuestro Capital Humano



Población de rango por edades



Colaboradores por formación	2016	2017	2018	2019
EEB (hasta 9° grado)	30	29	29	29
Nivel Medio	86	76	81	81
Estudiante Universitario/Técnico	56	53	56	63
Graduado Universitario	43	39	41	43
Post Graduados	3	9	10	10

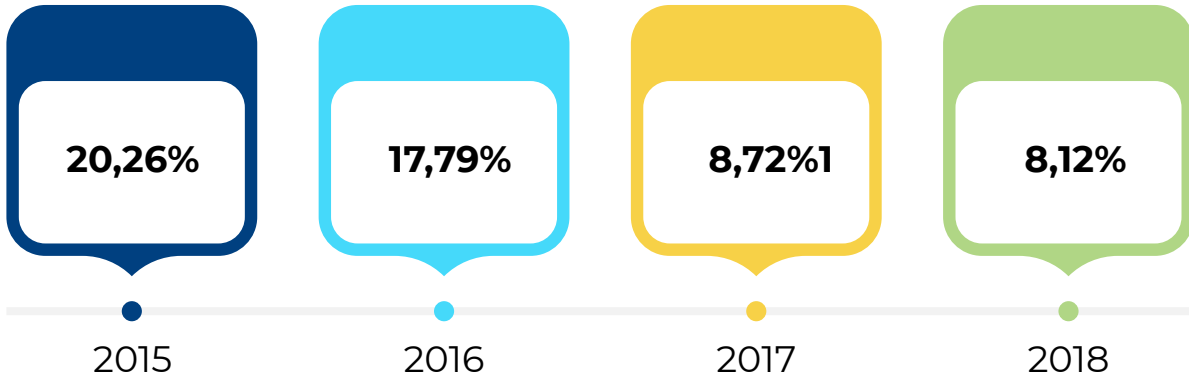
Nuestro Capital Humano

Colaboradores por Nacionalidad		2016	2017	2018	2019
	Paraguayos	189	203	214	222
	Argentinos	1	1	1	1
	Uruguayos	1	1	1	1
	Chilenos	*	*	*	1
	Mexicanos	1	1	1	1

Nivel de competencia de nuestros colaboradores:



Indice de Rotación



Crecimiento y Desarrollo de nuestro colaboradores

Traslados y Promociones

Ante cargos vacantes, nuestros colaboradores tienen la oportunidad de postularse a las vacancias que pudieran surgir en los diferentes sectores. Este proceso se rige

		ACTUAL	DESTINO
	Cristian Aguilera	Cargo: Técnico Electromecanico Sección: Mantenimiento de Servicios Tipo: Traslado	Cargo: Técnico de Moldes Sección: Mantenimiento de Inyección Tipo: Traslado
	José Vallejos	Cargo: Técnico de Equipos Auxiliares Sección: Mantenimiento de Equipos Auxiliares	Cargo: Lider de Mant. De Equipos A. Sección: Mantenimiento de Equipos A. Tipo: Promoción
	Oscar Perez	Cargo: Ayudante de Insumos Sección: Logística Tipo: Promoción	Cargo: Operador de Montacargas Sección: Logística Tipo: Promoción
	Roque Hermosilla	Cargo: Operador de Montacargas Sección: Logística Tipo: Traslado	Cargo: Auxiliar de Deposito Sección: Logística Tipo: Traslado
	Martin Rivas	Cargo: Ayudante de Ordenamiento Sección: Ingeniería Tipo: Promoción y Traslado	Cargo: Ayudante de Insumos Sección: Logística Tipo: Promoción y Traslado
	Cesar Barrios	Cargo: Operador de Molino Sección: Molino Tipo: Traslado	Cargo: Ayudante de Inyectosoplado Sección: Inyecto soplado Tipo: Traslado



mediante un procedimiento documentado “Procedimiento para promociones y traslados”

		ACTUAL	DESTINO
	Christian Martinez	Cargo: Ayudante de Inyectosoplado Sección: Inyecto soplado Tipo: Promoción y Traslado	Cargo: Operador Calificado Soplado Sección: Soplado Tipo: Promoción y Traslado
	Pedro Aveiro	Cargo: Ayudante de Inyectosoplado Sección: Inyecto soplado Tipo: Promoción y Traslado	Cargo: Operador Calificado Soplado Sección: Soplado Tipo: Promoción y Traslado
	Pablo Morales	Cargo: Ayudante de Insumos Sección: Logística Tipo: Promoción	Cargo: Auxiliar de Deposito Sección: Logística Tipo: Promoción
	Jorge Cristaldo	Cargo: Operador de Inyectosoplado Sección: Inyecto soplado Tipo: Traslado	Cargo: Oper. de Extrusion Soplado Sección: Extrusion Tipo: Traslado
	Cristian Servin	Cargo: Ayudante de Inyectosoplado Sección: Inyecto soplado Tipo: Promoción	Cargo: Operador Calificado de Inyecto soplado Sección: Inyecto soplado
	Rosa Coronel	Cargo: Analista Garantía de Calidad Sección: Calidad Tipo: Traslado	Cargo: Auxiliar de Inyección Sección: Inyección Tipo: Traslado

Crecimiento y Desarrollo de nuestro colaboradores

Nuestros Becados del año 2018

Nombre y Apellido	Carrera
Lisa Martinez	Maestría en Tributación y Asesoría Impositiva
Laura Ganci	Maestria en Auditoria Contable y Tributación
Rodrigo Cuevas	Maestria en Auditoria Contable y Tributación
Luis Roman	Ingenieria Industrial

Nuestros Egresados

Nombre y Apellido	Carrera
Yessica González	Ing. En Sistemas de Producción
Bruno Gómez	Contabilidad y Auditoría
Pablo Morales	Ing. En Ciencias Ambientales
Liz Gimenez	Contabilidad



Pasantías/Primer empleo

En INPET contamos con una política de primer empleo, apoyando la educación y formación de los jóvenes mediante pasantías tanto de estudiantes de colegios, universitarios, o de tecnicaturas. Dependiendo de la vacancia, los mismos son considerados para cubrir los cargos vacantes.

Nombre	Carrera	Sector de Pasantía	Tipo	Institución
Alejandro Arias	Bachiller Técnico en Informatica	Sistemas	Bachiller	Colegio Gral. Andres Rodriguez
Andres Cueto	Bachiller Técnico en Administración	Finanzas	Bachiller	La Esperanza
Felipe Dos Santos	Bachiller Tecnico en Química Industrial	Producción	Bachiller	Asunción Escalada
Tamara Baruja	Ingenieria Industrial	Producción	Universitaria	UNA
Joel Nuñez	Comercio Internacional	Compras	Universitaria	UAA
Liz Melgarejo	Ing. En Sistemas de Producción	Calidad	Universitaria	UNA
Laura Rojas	Administración de Empresas	Capital Humano	Universitaria	UNA
Arami Cardenas	Bachiller Técnico en Administración	Capital Humano	Bachiller	La Esperanza
Irene Godoy	Bachiller Técnico en Administración	Ventas	Bachiller	La Esperanza
Maria Pedrozo	Bachiller Técnico en Informatica	Sistemas	Bachiller	C. Técnico Javier
Maria José Vega	Bachiller Técnico en Contabilidad	Contabilidad	Bachiller	La Esperanza
Emanuel Villalba	Bachiller Técnico en Contabilidad	Contabilidad	Bachiller	C. Bautista de V.M.
Giuliana Aponte	Bachiller Técnico en Química Industrial	Calidad	Bachiller	Asunción Escalada
Hernán Espinola	Bachiller Técnico en Mecatronica	Mantenimiento	Bachiller	Salesianito



Las instituciones interesados en acceder a pasantías, deben remitir al correo srodi@in-pet.com.py, una nota solicitando la pasantía y mencionando especialidad, cantidad de horas, regimen, etc. Esto debe tener membrete, sello y firma del Representante de la Institución.

Visitas Técnicas

Facultad de Ingeniería
Universidad Nacional de Asunción.

Fecha: 20-11-2020.
Carrera: Ingeniería Industrial
Nº de Visitantes: 45
Responsable: Ing. Marcial Almada.

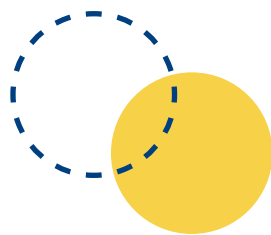
Facultad de Ingeniería
Universidad Nacional de Asunción.

Fecha: 25-11-2020
Carrera: Ingeniería Mecánica
Nº de visitantes: 9
Responsable: Ing. Marcial Almada.



Capacitaciones y Entrenamientos

Cursos	Tipo	Participantes	Horas
Control de Plagas	Capacitación-Formación	53	10
Metrología Básica	Capacitación-Formación	25	2
Reclamos a Proveedores/Usos de Equipos de Protección	Capacitación-Formación	25	2
Manejo de Instrumentos - Dimensional	Capacitación-Formación	25	4
Masa y calibración de balanzas	Capacitación-Formación	25	4
Reglamento Interno de Trabajo	Capacitación-Formación	122	6
Buenas Prácticas de Manufactura.	Capacitación-Formación	72	12
Política de Calidad e Inocuidad.	Capacitación-Formación	72	10
Guía de defectos preformas/GUD-GCA-001.	Capacitación-Formación	24	8
Guía de defectos botellas/GUD-GCA-002.	Capacitación-Formación	21	8
Procedimiento de Producto No Conforme/PIN-GCA-001.	Capacitación-Formación	72	8
Microbiología	Capacitación-Formación	25	6
Áreas Sensibles/TAD-CCI-035.	Capacitación-Formación	15	1
Validaciones.	Capacitación-Formación	15	1
Manual de Pre-requisito Inocuidad.	Capacitación-Formación	5	2
"Reclamos a proveedores"	Capacitación - SSO	10	2
Formación de Brigadistas	Capacitación - SSO	18	4
Uso correcto de extintores	Capacitación - SSO	35	4
Simulacro de Evacuación	Capacitación - SSO	40	1
Gestión de Tesorería	Capacitación-Formación	1	9
Atención al Cliente con Inteligencia Emocional	Capacitación-Formación	3	9
Programa de Liderazgo de Jefes y Líderes	Capacitación-Formación	30	32
Gestión de Stock y Almacenes	Capacitación-Formación	25	8
Operación de Máquina y Procesos	Capacitación-Formación	22	32
Liderazgo con Inteligencia Emocional	Capacitación-Formación	25	6
Especialización en Tributación y Asesoría Impositiva	Capacitación-Formación	1	288
Curso Coaching para Ventas y ATC	Capacitación-Formación	3	9
Taller Finanzas Personales	Desarrollo Integral	43	6
Especialista en Comercio Internacional	Capacitación-Formación	1	42
Curso de Automatización y Control Industrial	Capacitación-Formación	5	96
Arranque Eléctrico de Motores	Capacitación-Formación	3	48
Curso "Gestión de la Mejora de los Procesos según Norma ISO 9001:2015"	Capacitación-Formación	25	15
Norma ISO 9001/2015 y Norma ISO 22000	Capacitación-Formación	1	20
Concientización sobre los riesgos del Colesterol y Triglicéridos	Capacitación - SSO	27	1
Día mundial sin tabaco	Capacitación - SSO	35	1
Importancia de la donación de sangre	Capacitación - SSO	25	1
Procedimiento de Salud Ocupacional	Capacitación - SSO	90	3
Hepatitis todo relacionado con esta enfermedad	Capacitación - SSO	15	1
Importancia de las necesidades de control de la salud	Capacitación - SSO	54	2
Día del corazón: necesidad de buenos hábitos enfermedades y prevención	Capacitación - SSO	40	1
Prevención del Cáncer de Mamas	Capacitación - SSO	16	1
Prostata: prevención y enfermedades relacionadas	Capacitación - SSO	39	1
Sida: Prevención	Capacitación - SSO	10	1
Ergonomía	Capacitación - SSO	10	1
TOTAL		1248	729



Capacitaciones y Entrenamientos



Cursos	Horas/hombre
Capacitación - SSO	867
Capacitación - Formación	7698
Desarrollo Integral	258

BHM

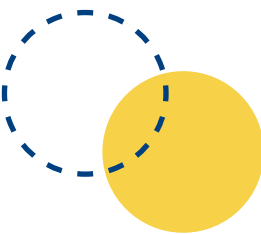


Capacitación Microbiologica.



Capacitación Proceso de Inyección - PET



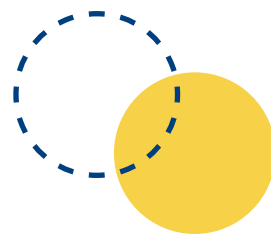


Responsabilidad Social Interna

Los colaboradores protagonizan un rol importante en el proceso de creación de valor, en la comprensión de la forma en que funciona una organización, y en las consecuencias de sus actividades en el día a día. Consientes de que nuestro recurso humano influye en los principales sistemas y procesos que deben estar sustentados en la eficacia y eficiencia de los mismos, es de suma relevancia fomentar la ética, las buenas practicas y el desarrollo de las personas. Ante esta premisa el directorio de la empresa definió poner foco en diligencias que apunte a mejorar el bienestar de los mismos. Por ello por segundo año continuamos con el programa: “Auxilio Financiero,” incorporando la herramienta del Programa del “Semáforo de eliminación de Pobreza”.

Curso Mejora de Procesos - MASP





Calidad de Vida de nuestros Colaboradores

En el mes de diciembre del año 2018, INPET firma un convenio con la Fundación Paraguaya para la implementación de la herramienta del Semáforo, con el objetivo de alinear los ya existentes esfuerzos en la búsqueda de estrategias para contribuir al mejoramiento de la calidad de vida de nuestros colaboradores y sus familias. De ahí surge la campaña denominada:



Datos Socio/Económico de nuestros Colaboradores

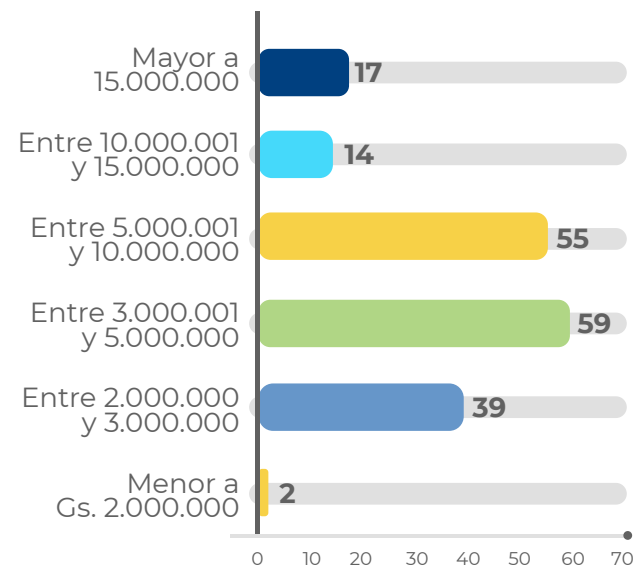


186 colaboradores fueron encuestados

713 personas conforman las 186 familias que realizaron sus semáforos

de las cuales, aproximadamente **191** miembros son menos de 18 años de edad

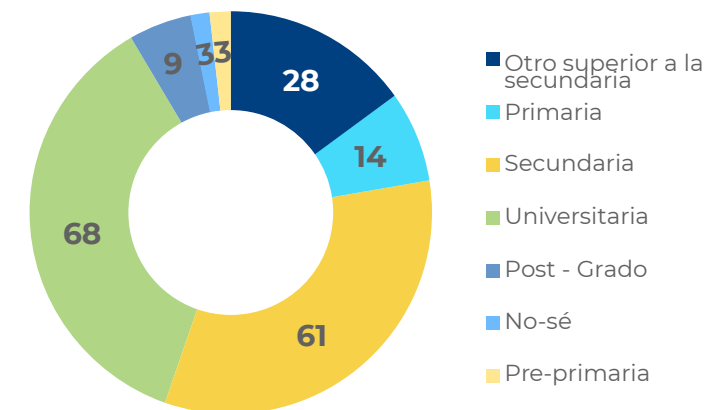
En promedio, cada familia esta compuesta por **3,83** personas



El promedio Ingresos familiares entre los colaboradores encuestados es de: **Gs. 7.173.298** mensuales con un promedio de **1,92** personas trabajando por hogar.

Según la DGECC, 2017 en Paraguay el promedio de ingreso familiar proveniente de actividades laborales (todos los trabajos) es de **Gs. 4.605.000** mensuales.

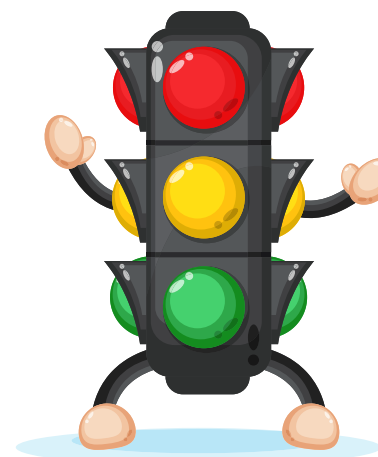
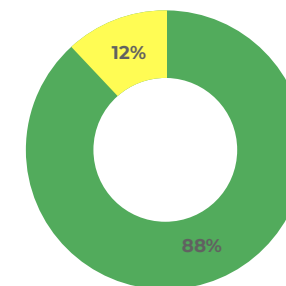
Nivel de estudios del colaborador



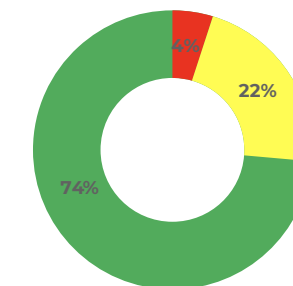
Niveles de pobreza en Ingresos superiores a la línea de pobreza



INPET



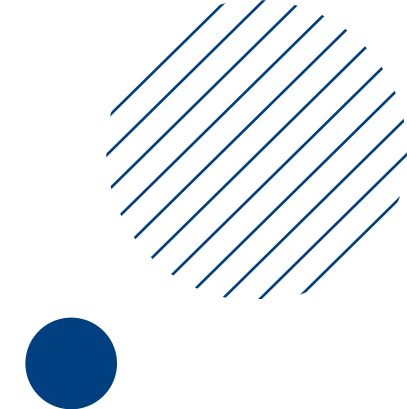
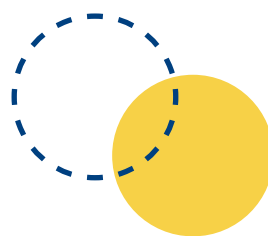
Pobreza a nivel país



Ninguna familia se encuentra por debajo de la línea de pobreza extrema.

22 familias se encuentran por debajo de la línea de pobreza, esto significa que no pueden solventar la canasta familiar no alimentaria, compuesta por otros bienes y servicios esenciales, relacionados con la vivienda, vestido, educación, entre otros. (DGECC, 2017)

164 familias se encuentran por encima de la línea de pobreza en el indicador ingresos superiores a la línea de Pobreza. (DGECC, 2017)



Auxilio financiero

En el año 2019, fueron beneficiados 12 colaboradores; quienes adicionalmente recibieron capacitaciones y asesoramiento financiero. Considerando el resultado de la línea de base del semáforo y de manera a fortalecer esta campaña incorporamos en nuestra línea de acción temas como Ahorro, presupuesto familiar y fuente de Ingreso diversificada

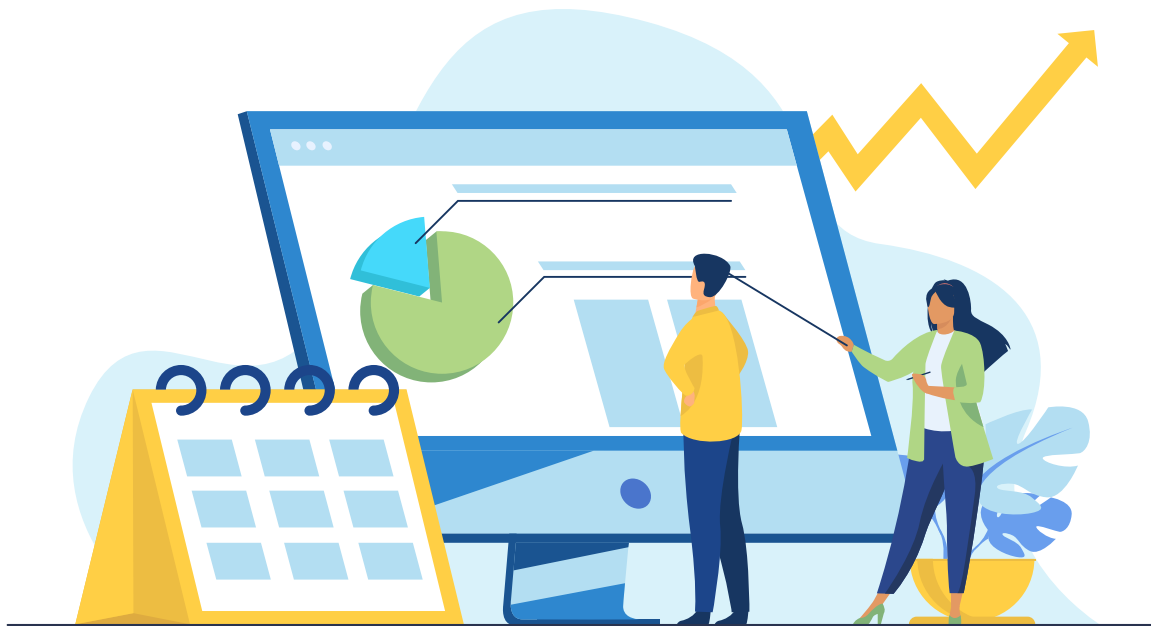
Taller de Finanzas Personales

Realizado por expertos en Finanzas Personales del banco Visión
Fecha: 03/07/2019
Total de Participantes: **33 personas**



Curso Formación de Formadores en Finanzas Personales

Iniciativa de Visión Banco con el apoyo de ADEC y Fundación Paraguaya. Con el objetivo de contar en la empresa con personas capacitadas para brindar talleres y asesoramiento en relación a finanzas personales y presupuesto. Igor Duarte y Myrian Cartasso participaron de este curso los días 10, 11 y 12 de Julio.



Fuente de ingreso diversificada

La Fundación paraguaya cuenta con el programa de micro franquicias, destinado a otorgar a las personas interesadas la posibilidad de emprender un nuevo negocio



Presentación de Micro franquicias

Presentado por Victoria Giménez – Asesora Comercial de Fundación Paraguaya
Fecha: 31/07/2019
Total de Participantes: **25 personas**

Personal que contacto con Fundación Paraguaya para consultar sobre productos: **5**
Personal que paso a retirar productos: **2**



Amado Araujo: Kit de limpieza
Mauricio Daniel Cartasso Roa – Hijo de Myrian Cartasso : Kit de limpieza

Nacimientos y Matrimonios



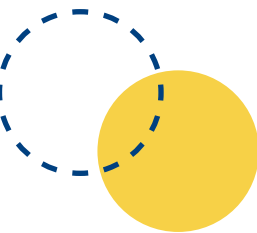
Bonificación equivalente a 10 jornales mínimos por nacimiento de hijo

Colaboradores - Padres	Sección	Mes	Motivo	Nombre del BB
Jorge Rodas	Mantenimiento de Servicios	Enero	Nacimiento de Hijo/a	Lucas Samuel Rodas Servin
Ygor Duarte	Gerencia Técnica	Enero	Nacimiento de Hijo/a	Ygor Nahuel Duarte Ovando
Fabrian Insfran	Tesorería	Abril	Nacimiento de Hijo/a	Santino Emmanuel Insfran Nieves
José Orue	Direccion de Control de Gestion	Abril	Nacimiento de Hijo/a	Jimena Lujan Orue Aguilera
Enrique Gutierrez	Inyección	Mayo	Nacimiento de Hijo/a	Amalia Thais Gutierrez Turitich
Fernando Cardozo	Inyección	Mayo	Nacimiento de Hijo/a	Alison Victoria Cardozo Caballero
Francisco Cristaldo	Calidad	Agosto	Nacimiento de Hijo/a	Dylan Benjamin Cristaldo Medina
Jorge Chaparro	Ingenieria	Setiembre	Nacimiento de Hijo/a	Estrella Isabella Chaparro Bogado
Heriberto Villalba	Molino	Setiembre	Nacimiento de Hijo/a	Dulce Yeruti Villalba Cristaldo
Richarr Aranda	Inyectoroplado	Octubre	Nacimiento de Hijo/a	Emma Sofia Aranda Guppi
Ramon Riveros	Mantenimiento de Inyeccion	Diciembre	Nacimiento de Hijo/a	Mayka Ximena Rivero Russi
Juan Angel Gonzalez	Logistica	Diciembre	Nacimiento de Hijo/a	Nelson Ilai Gonzalez Marinoni




2 días libres remunerados por matrimonio, adicional a lo legalmente establecido

Colaborador	Sección	Fecha	Nombre de la pareja
Diego Villasanti	Inyección	29/12/17	Liz Elizabeth Benitez Fernandez
Rodrigo Cuevas Mongelos	Contabilidad y Control	24/2/18	Perla Eliane Caballero Alcaraz
Fredy Benitez Irala	Logistica	22/10/18	Ramona Elizabeth Araujo Ferreira
Omar Arguello Fernandez	Inyección	22/12/18	Grizel Martinez

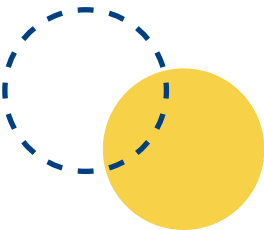


Solidaridad


5 días libres remunerados por fallecimiento de cónyuge, hijos, padres, abuelos o hermanos y 1,5 del salario mínimo vigente. En el año 2019 fueron beneficiados 4 colaboradores.



Ayuda solidaria a compañeros y/o familiar directo con problemas de salud. Este año fueron beneficiados **21 compañeros** con las colectas solidarias, donde el aporte es voluntario.



Todos los colaboradores tiene 1 día libre remunerado para donación de sangre



Hugo Armando Talavera	Logística
Tomas Echeverria	Mantenimiento de Servicios
José Ojeda	Ingeniería
Richard Duarte	Mantenimiento de Servicios
Jorge Nuñez	Logística

Educación

Los colaboradores que estén cursando carreras técnicas y/o universitarias, acceden a **10 días libres** remunerados para la preparación previa de sus exámenes mas importantes.

Colaborador	Carrera	Días
Luis Román	Ing. Industrial	5
Oscar Cardozo	Lic. Ciencias Administrativas	4
Richard Duarte	Derecho y Ciencias Sociales	3
Miguel Garcete	Derecho y Ciencias Sociales	5
Pablo Javier Galeano	Derecho y Ciencias Sociales	3
Diego René Torres	Lic. Administración de Empresas	3
Viviana Jiménez	Lic. Ciencias Administrativas	1
Pedro Brítez	Lic. Ciencias Administrativas	1
Alfredo Britos	Lic. Ciencias Administrativas	6
Alejandro Britez	Ing. en Electricidad	5
José María Valdez	Lic. Ciencias Administrativas	2
Yessica González	Ing. En Sistemas de Producción	4
René Rojas	Lic. en Contabilidad	1
Celeste Vega	Lic. en Contabilidad	1

Acceso a Becas para tecnicaturas, carreras universitarias, post grados conforme a la política definida por la empresa. Actualmente tenemos 4 becados

Nombre y Apellido	Carrera
Lisa Martinez	Maestría en Tributación y Asesoría Impositiva
Laura Ganci	Maestría en Auditoria Contable y Tributación
Rodrigo Cuevas	Maestría en Auditoria Contable y Tributación
Luis Roman	Ingeniería Industrial

Ayuda escolar del 30% sobre el salario mínimo vigente por cada hijo en edad escolar, previa entrega de la matriculación correspondiente. En año 2019 fueron beneficiados 160 niños, niñas y adolescentes.



Otros beneficios

221 colaboradores accedieron al **Plus por el Día del Trabajador**, consistente en un monto definido por la Dirección sobre el aguinaldo percibido.

Plus de reyes, 30% sobre el aguinaldo percibido, donde 213 colaboradores fueron beneficiados previa evaluación y considerando los criterios definidos.

Por trabajos durante **navidad o el día de año nuevo** se accede a **un plus** determinado por la empresa en compensación a su compromiso. Este año fueron beneficiados 78 colaboradores.

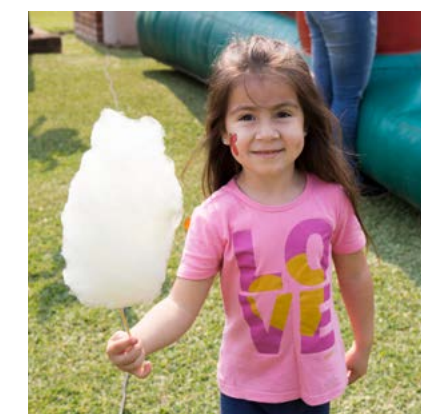
Con el propósito de garantizar la alimentación, la empresa cuenta con un **comedor**, donde por cada día trabajado los colaboradores pueden acceder a alimentos equivalentes a un monto **de 19.000 guaraníes**.



Esparcimiento y Conmemoraciones

Festejo del Día del Niño

En el predio de Inpet como ya es tradicional, se lleva adelante un brindis con juegos y varios premios para los hijos de nuestro colaboradores.



Cena de Fin de Año

Cena, ofrecida a los colaboradores con importantes sorteos



Dia Internacional de la leche

En el mes de Julio, en conmemoración al día internacinal de la leche, los colabora- dores reciben una caja de leche para compartirlo con su familia.



Karai Octubre

El ultimo día del mes de setiembre cada colaborador recibe una bolsa con víveres para recibir con abundancia al mes de octubre



Chipa APO

Para garantizar y seguir con la tradición cada colaborador recibe los insumos nece- sarios para preparar las deliciosas chipa en familia.



Festejo día de la Madre

Todas las madres son homenajeadas recibiendo sus obsequios.



Corridas

Ya se volvió tradición la corrida desarrollada en el mes de marzo.



Festejo día del Padre

Festejamos con una chorizada y encuentro deportivo en la cancha de Inpet.



Obsequio de cumpleaños

Cada colaboradores en el día de su cumpleaños es agasajado mediante los diferentes canales de comunicación disponible y reciben un obsequio



Salud

En conjunto con empresas de la Red del Semáforo de la ciudad de Mariano Roque Alonso, en el mes de julio, como parte del programa de Extensión universitaria se realizó una jornada de atención odontológica dirigida colaboradores y miembros de la comunidad.



Campañas

Campaña de recolección de tapas: colectadas en el comedor de la planta y algunos aportes desde el hogar de nuestros colaboradores. Total 29kg.



Nos adherimos a la campaña mediante la recolección de cuadernos, libros y hojas.





Medio Ambiente

Consientes de nuestro rol protagonista en cuanto a medio ambiente se refiere, en-caminamos acciones principalmente en dos aspectos:

Reducir

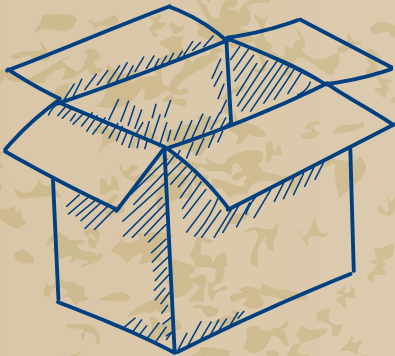
1- Reducir el impacto ambiental directo o indirecto en nuestras operaciones, medi-ante el aligeramiento de las preformas e incorporando empaques retornables.

Reciclar – Reutilizar

2- Garantizamos la re incorporación de nuestros residuos post industriales en un 100% mediante una correcta gestión y separación por tipo de material, para su dis-posición con recicladores.

Entrega de Preformas en Jaulas Año 2019

Cliente	Entrega
Cliente	Entrega
AJ S.A. calidad ante todo	590
Bebidas del Paraguay S.A.	1.299
Embotelladora Central S.A.	20
Paraguay Refrescos S.A.	22.933
Total general	24.842



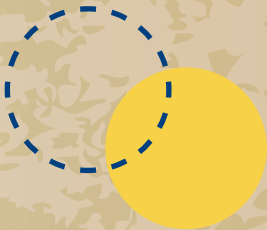
Cantidad de jaulas remitidas

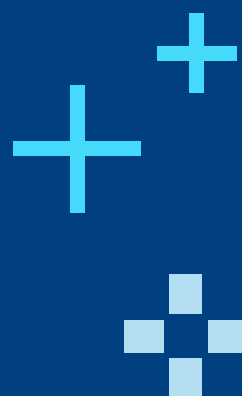


Con esta acción, evitamos la utilización de **223.578** Kg. de cartón y **24.842** pallets de madera en el año 2019.

Referencia: peso prome-dio de cada embalaje de cartón: 9kg.

Material	unidad de medida	2015	2016	2017	2018	2019
Pet Molinado	Kilogramos	338.550	668.652	380.950	570.292	938.766
Bolsas Big Bag	Unidad	30.520	18.432	24.510	26.006	19.645
Cartones en Desuso	Kilogramos	74.553	56.052	44.371	71.024	81.716
Pallet en Desuso	Unidad	337	6.298	6.060	7.005	6.139
Polietileno en Desuso	Kilogramos	29.836	26.325	18.884	15.364	16.538
Preformas Sucias	Kilogramos	2.940	44.360	25.519	33.166	12.408
Resina Sucia	Kilogramos	-	-	46.931	29.387	61.346
Purgas	Kilogramos	68.848	77.682	56.483	81.272	67.758
Aceites en Desuso	Litros	14.600	11.800	6.800	16.000	19.000





Ruta Transchaco, km 15
Mariano Roque Alonzo, Paraguay
Télefonos: (595-21) 752 820/21
FAX: (595-21) 750 325
www.inpet.com.py